

MEDIDAS DE PREVENCIÓN E IMPLICACIONES EN TIEMPO DE COVID-19







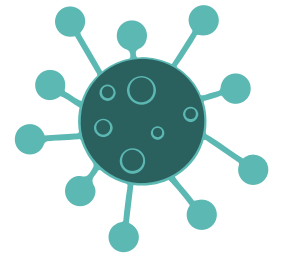
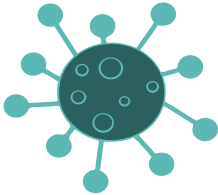
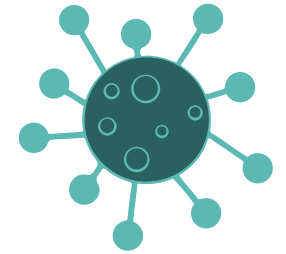
REINSA

DIAGNOSTICO - VETERINARIA - AGRICOLA - EQUIPOS - ASESORÍAS Y CONSULTAS

Dra. Mariajose Marroquin C.

TEMÁTICA

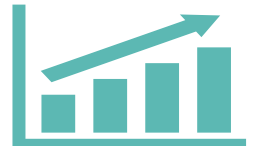
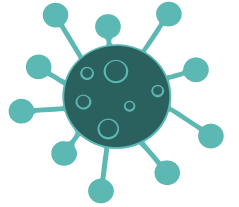
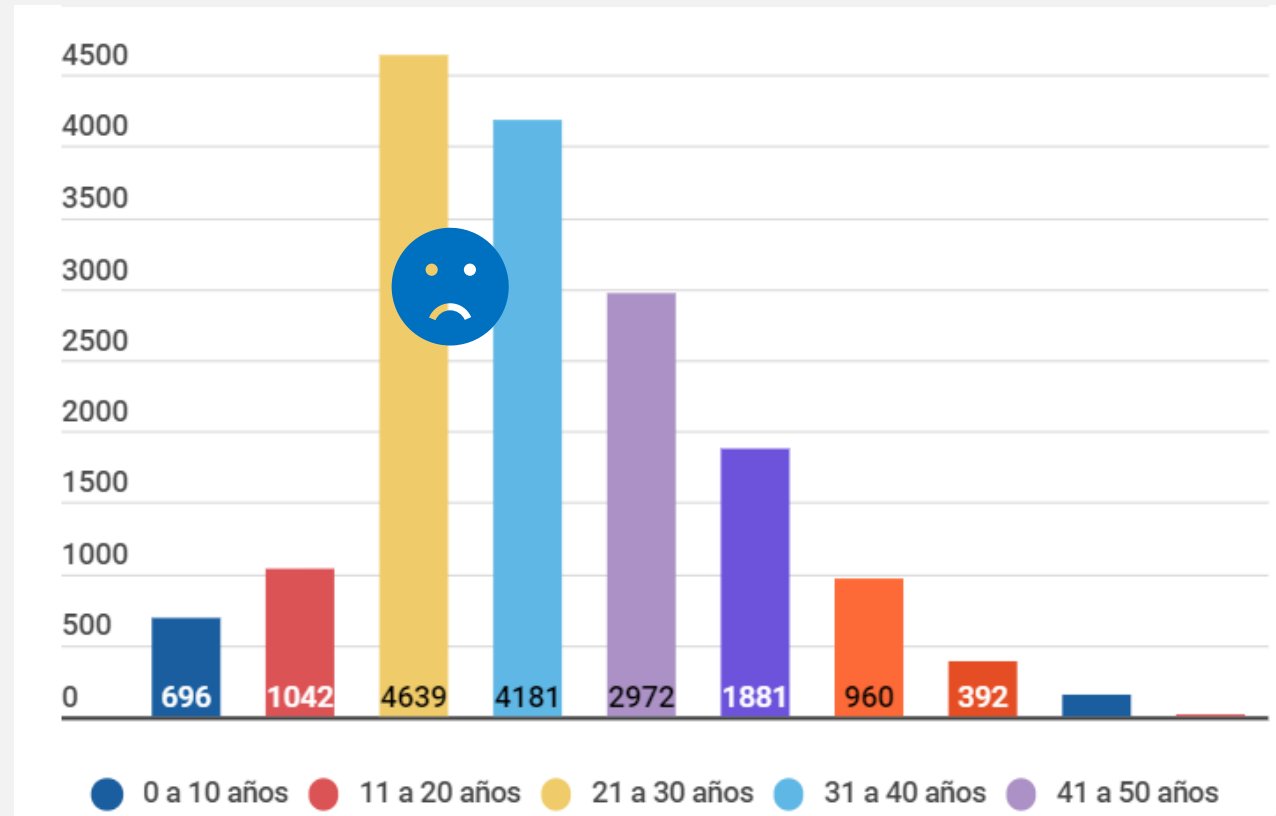
-  Generalidades de la enfermedad de Coronavirus
-  Higiene personal y medidas de prevención
-  ¿Como protegernos en nuestra área de trabajo?
-  Importancia de la salud mental



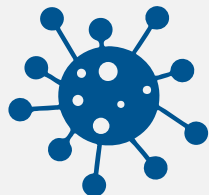
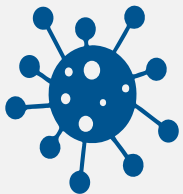
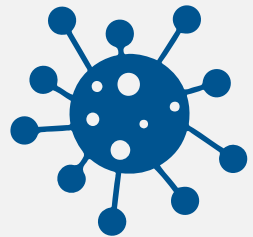
SITUACIÓN EN GUATEMALA

Total casos
16,930

Muertes
727



EL VIRUS



SARS-COV2

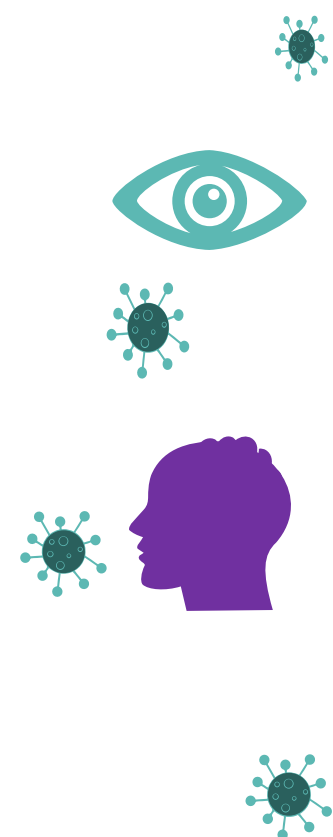
- Pertenece a la familia de Coronavirus
- Son virus que infectan a humanos y animales
- Llamados así por las espigas o picos en su superficie en forma de corona.



TRANSMISIÓN

Contacto con secreciones

Con objetos contaminados



SÍNTOMAS



- Aparecen de 2 a 14 días después de la exposición al virus (período de incubación).
- Se han reportado otros síntomas menos comunes.
- Algunas personas tienen solo unos pocos síntomas, y otras no tienen ninguno

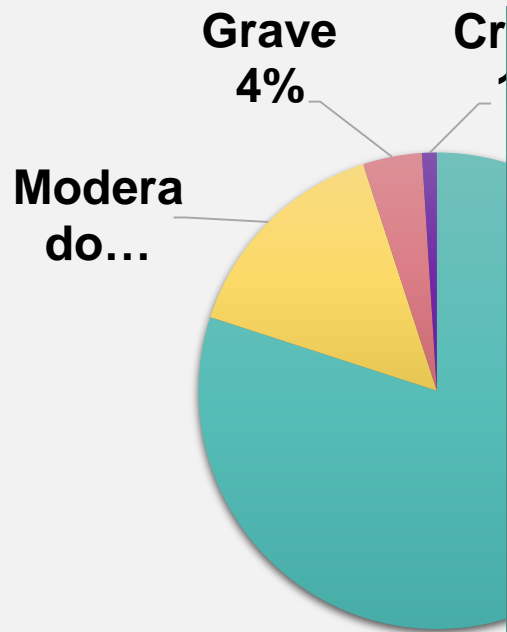


REINSA

DIAGNÓSTICO - VETERINARIA - AGRÍCOLA - EQUIPOS - ASESORÍAS Y CONSULTAS

SÍNTOMAS

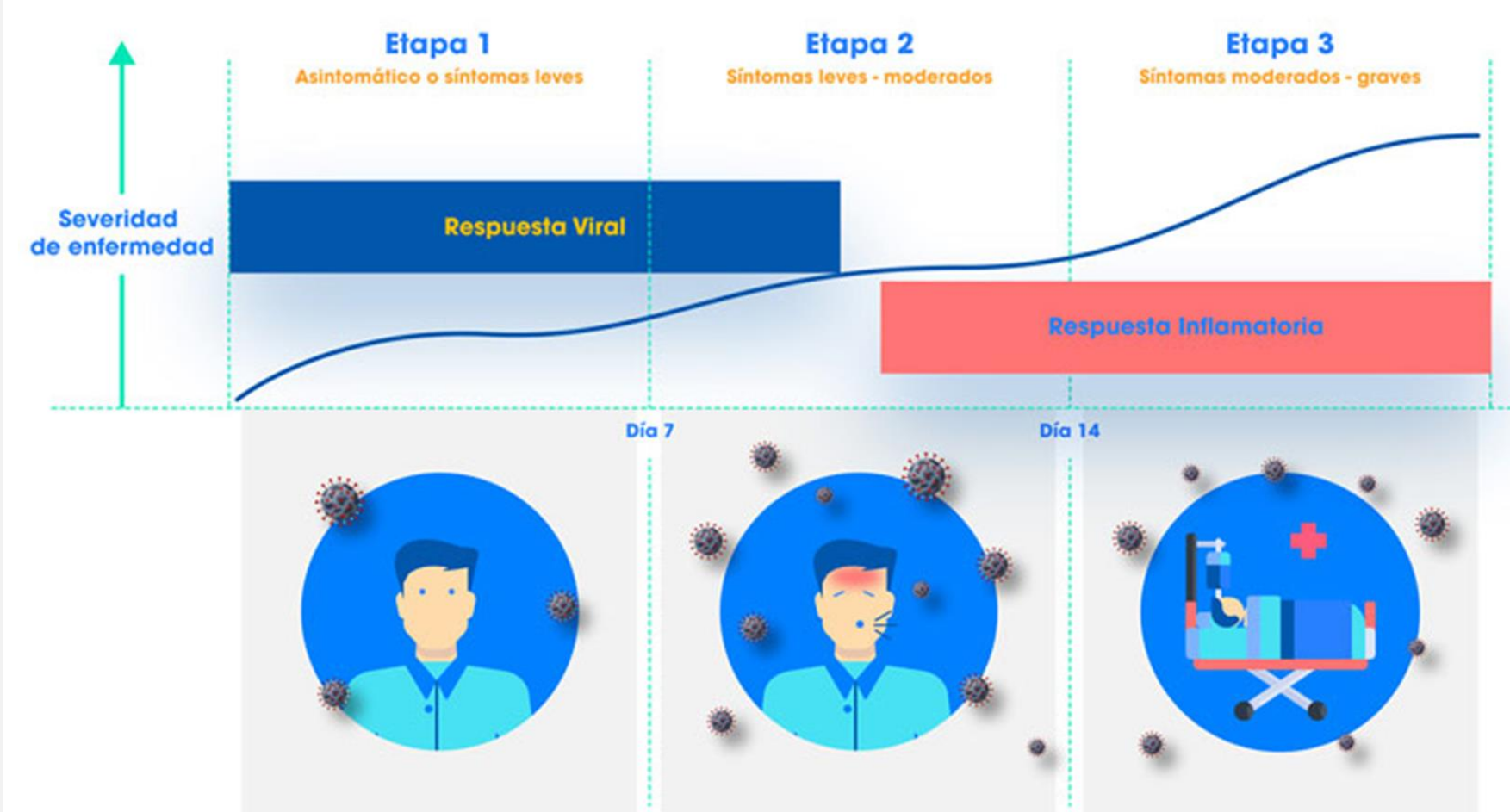
La gravedad de los síntomas de COVID-19 puede ser de muy leve a extrema



Los adultos mayores o las personas que tienen afecciones crónicas (cardíacas o pulmonares, diabetes, obesidad, enfermedad crónica renal o hepática, o que tienen un sistema inmunitario comprometido) tienen un riesgo más alto de enfermarse de gravedad.

No se ha demostrado aún el paso del virus de la madre al feto durante el embarazo o el parto.

FASES DE LA INFECCIÓN

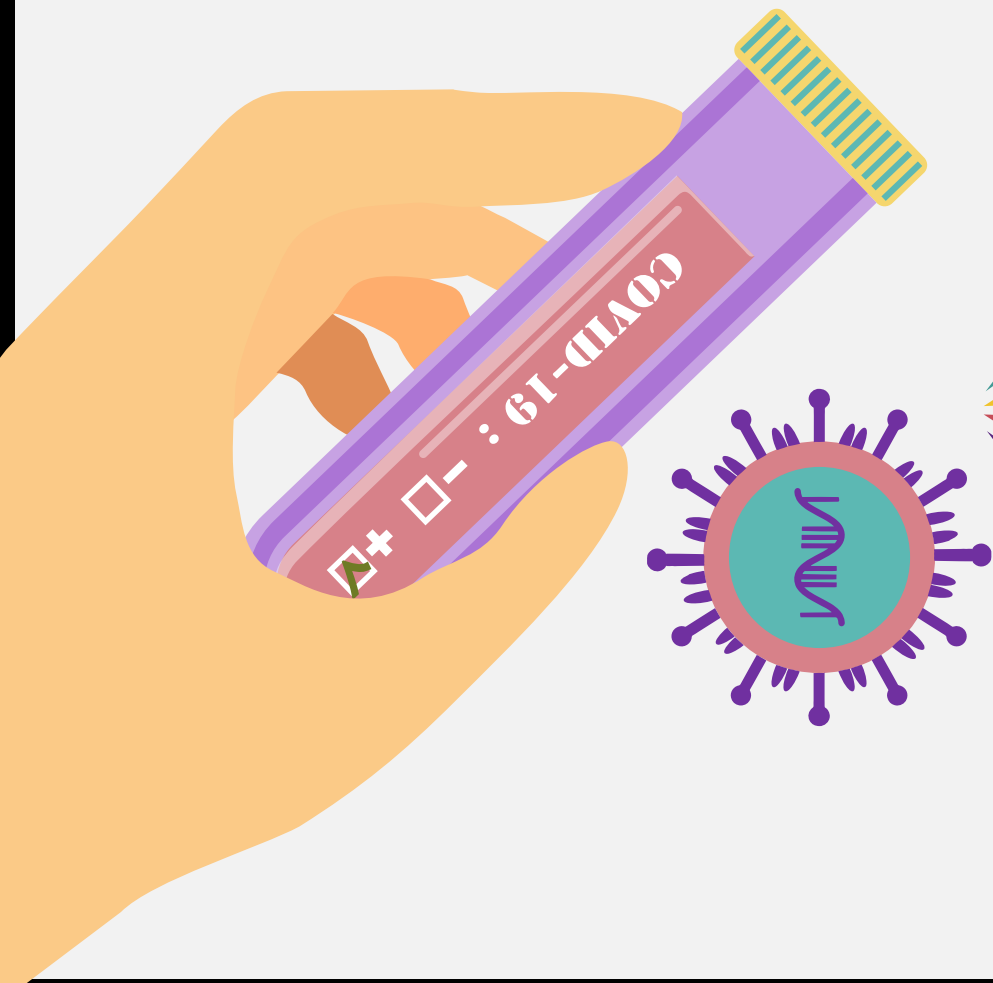


REINSA

DIAGNÓSTICO - VETERINARIA - AGRÍCOLA - EQUIPOS - ASESORÍAS Y CONSULTAS

DIAGNÓSTICO

COVID-19



Hisopado por PCR.



Hisopado por
Antígeno



Serología



Pruebas
rápidas



REINSA

DIAGNÓSTICO - VETERINARIA - AGRÍCOLA - EQUIPOS - ASESORÍAS Y CONSULTAS

TRATAMIENTO

COVID-19



SINTOMÁTICO



Si existe tratamiento para el control de sus síntomas.

ANTIVIRALES



Se están empleando algunos antivirales que han demostrado cierta eficacia.

ANTICOAGULANTES



Para disminuir el riesgo de thrombosis.

NO
AUTOMEDICARSE



Los medicamentos utilizados actualmente requieren indicación y supervisión médica.



REINSA

DIAGNOSTICO - VETERINARIA - AGRICOLA - EQUIPOS - ASESORIAS Y CONSULTAS

¿EXISTE YA UNA VACUNA CONTRA COVID-19?

- Actualmente se encuentran en fase de investigación 8 vacunas.
- Se espera que en un promedio de 6 a 12 meses podamos contar con ella.



REINSA

DIAGNOSTICO - VETERINARIA - AGRICOLA - EQUIPOS - ASESORIAS Y CONSULTAS

MEDIDAS DE PREVENCIÓN



REINSA

DIAGNÓSTICO - VETERINARIA - AGRÍCOLA - EQUIPOS - ASESORÍAS Y CONSULTAS

MEDIDAS DE PREVENCION UNIVERSAL

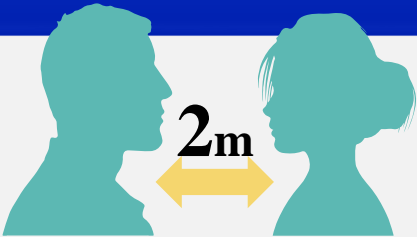


Higiene de manos



Higiene respiratoria

Distanciamiento físico



Limpieza y desinfección del entorno



REINSA

DIAGNOSTICO - VETERINARIA - AGRICOLA - EQUIPOS - ASESORIAS Y CONSULTAS

Área accesible y equipada



Instrucciones visibles en el área.



Durante 40-60 segundos



En manos visiblemente sucias o uso de alcohol en gel en mas de 5 ocasiones.



Secar preferiblemente con toallas de papel descartable.

HIGIENE DE MANOS

1 Mojar las manos con agua



2 Aplicar suficiente jabón para cubrir la superficie de las manos

7 Frotar formando círculos el pulgar izquierdo con la palma derecha y viceversa



8 Frotar formando círculos, hacia atrás y hacia adelante con los dedos cruzados de la mano derecha en la palma izquierda y viceversa



9 Enjuagarse bien las manos con agua.



10 Secar bien las manos con una toalla de un solo uso.



11 Usar una toalla para cerrar el grifo



12 Las manos ahora están limpias



@elperiodico / @EPGraficos

@elperiodico / @EPGraficos



REINSA

DIAGNOSTICO - VETERINARIA - AGRICOLA - EQUIPOS - ASESORIAS Y CONSULTAS

DESINFECCIÓN DE MANOS

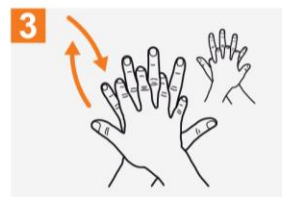
1 Duración de todo el procedimiento: **20-30 segundos**



Deposite en la palma de la mano una dosis de producto suficiente para cubrir todas las superficies;



Frótese las palmas de las manos entre sí;



Frótese la palma de la mano derecha contra el dorso de la mano izquierda entrelazando los dedos y viceversa;



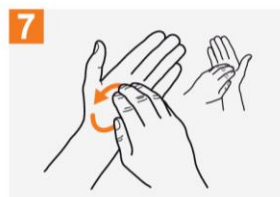
Frótese las palmas de las manos entre sí, con los dedos entrelazados;



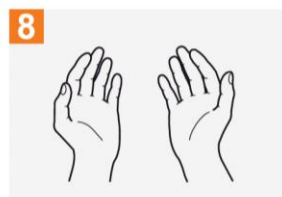
Frótese el dorso de los dedos de una mano con la palma de la mano opuesta, agarrándose los dedos;



Frótese con un movimiento de rotación el pulgar izquierdo, atrapándolo con la palma de la mano derecha y viceversa;



Frótese la punta de los dedos de la mano derecha contra la palma de la mano izquierda, haciendo un movimiento de rotación y viceversa;



Una vez secas, sus manos son seguras.

Alcohol en gel o liquido en concentración al 70% o mas

Durante al menos 20 segundos

Aplicar la cantidad adecuada

Lavado de manos al desinfectarlas en 5 ocasiones

Las manos deben quedar secas y limpias



REINSA

DIAGNOSTICO - VETERINARIA - AGRICOLA - EQUIPOS - ASESORIAS Y CONSULTAS

HIGIENE RESPIRATORIA

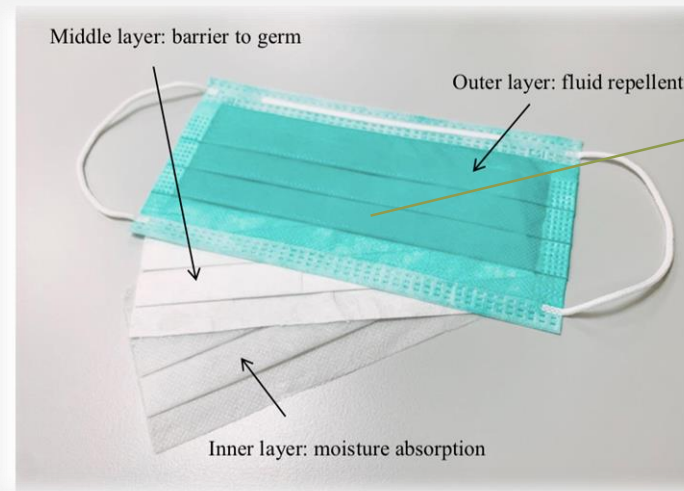
Disponer de mascarillas y pañuelos descartables.

Situar contenedores para su desecho seguro.

Establecer una política de uso de mascarilla o pantalla facial.

Educación y supervisión continua del uso correcto de los mismos.

Al toser o estornudar cubrirse con el brazo o con un pañuelo.



3 capas, capa exterior repelente al agua



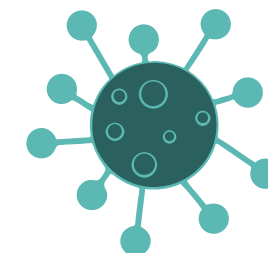
Ajustable a nivel nasal para mejor sello.

Debe cubrir nariz y boca completamente.

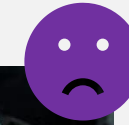
USO CORRECTO DE LA MASCARILLA:



<p>1. Lávate las manos con agua y jabón antes de ponerte el tapaboca</p>	<p>2. Revisá que el tapaboca se encuentre en buen estado</p>	<p>3. Chequé que el tapaboca se encuentre del lado correcto</p>	<p>4. Ponete el tapaboca cubriendo el rostro desde el puente de la nariz</p>
<p>5. Sujetá bien el tapaboca alrededor de las orejas</p>	<p>6. Cubrí completamente tu rostro desde el puente de la nariz hasta debajo del mentón y asegurate de no dejar espacios ni huecos</p>	<p>7. Reemplazá el tapaboca si se humedece</p>	<p>8. No toques el tapaboca mientras lo uses. Si lo hacés, lavate las manos inmediatamente</p>
<p>9. Sacate el tapaboca desde atrás hacia adelante, desatándolo o quitándolo con las manos limpias</p>	<p>10. Luego de usarlo, lavá el tapaboca inmediatamente, en el lavarropas o a mano</p>	<p>11. Al finalizar, lavate las manos con agua y jabón</p>	



USO CORRECTO DE LA MASCARILLA:



PANTALLA FACIAL

Flexible, liviano,
reutilizable

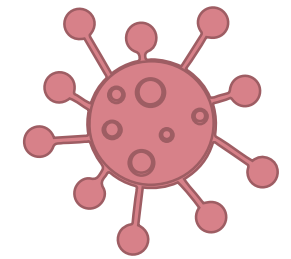
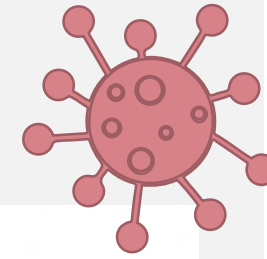
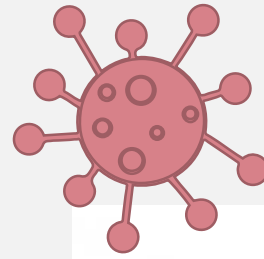
Protege contra
gotículas

Apto para su uso
en menores de 2
años

Realizar
desinfección
previo a uso

Evita el contacto
con ojos, nariz y
boca

Almacenar en
contenedor
hermético



REINSA

DIAGNÓSTICO - VETERINARIA - AGRÍCOLA - EQUIPOS - ASESORÍAS Y CONSULTAS

DISTANCIAMIENTO FÍSICO

- Introducir medidas para que se mantenga una distancia de al menos 2 metros entre las personas.
- Reducir la densidad de personas en el entorno (1 por cada 10 m²)
- Reducir al mínimo la necesidad de mantener reuniones físicas.
- Escalonamiento de los horarios y establecimiento de turnos o equipos de trabajo.



LIMPIEZA Y DESINFECCIÓN DE SUPERFICIES

Limpieza

Desinfección

Jabón +
acción mecánica

Elimina material y
suciedad sobre
superficies.

Realizarse al
finalizar la
limpieza

Inactivar
patógenos de las
superficies

Selección de
desinfectante
según requisitos



REINSA

DIAGNÓSTICO - VETERINARIA - AGRÍCOLA - EQUIPOS - ASESORÍAS Y CONSULTAS



Medicina y producción del sector primario: ganadería y acuicultura **1**



Seguridad alimentaria y protección de la salud: mataderos, inspección de alimentos **2**



Control de calidad de industrias alimentarias **3**



Clínicas veterinarias de animales de compañía **4**



Medicina y cirugía de animales de deporte y ocio **5**



Laboratorios de análisis **6**



Centros de investigación: para encontrar, entre otras, la vacuna contra el COVID-19 **7**



Control aduanero y Puestos de Inspección fronteriza **8**



Gestión y Recuperación de fauna silvestre **9**



Protección del medio ambiente **10**

GRACIAS!!





Acudir al veterinario,
en lo posible, con cita previa.

1

EN LA SALA DE ESPERA

- Atender a tiempo
- Respetar distancia
- Limitar el número de pacientes en espera
- No tocar artículos que estén a la venta
- Contar con la higiene adecuada

2

Usar alcohol en gel
al entrar y salir de la veterinaria.

3

DURANTE LA CONSULTA

- Un acompañante por animal
- No ingresar con menores

4

EN CASO DE HOSPITALIZACIONES

- Evitar aglomeraciones
- Acudir solo en caso de ser solicitado por el profesional.

5



REINSA

DIAGNÓSTICO - VETERINARIA - AGRÍCOLA - EQUIPOS - ASESORÍAS Y CONSULTAS

MEDIDAS DE PREVENCIÓN CON COLABORADORES

1



2



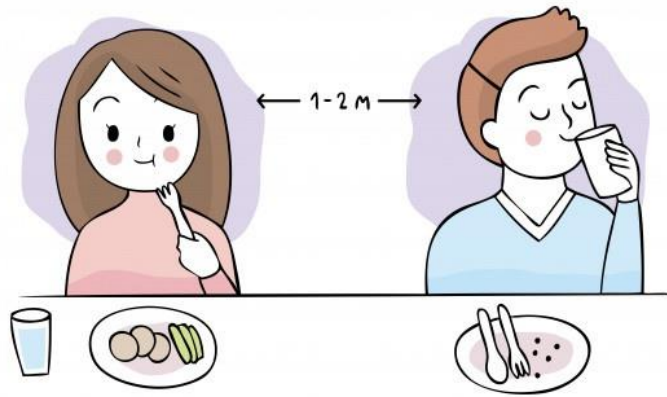
3



4



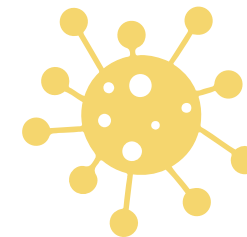
5



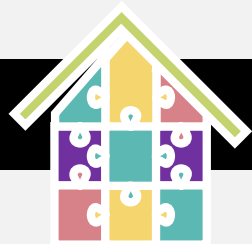
6



¿QUÉ HACER SI ALGÚN EMPLEADO PRESENTA SÍNTOMAS?



Quedarse en casa...



Esperar a que tenga al menos 3 días sin fiebre



Transcurrido 10 días desde la aparición de síntomas



Presente mejoría del estado general

Buscar ayuda medica si:



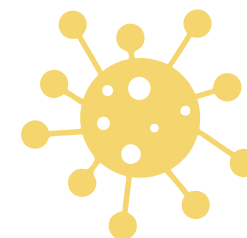
Padece alguna enfermedad crónica o debilitante



Presenta sensación de falta de aire o se fatiga al esfuerzo



Tiene la sensación de no bienestar



COVID-19 EN ANIMALES

Actualmente no hay evidencia de que la compañía de animales/mascotas como perros y gatos puedan estar infectados con el nuevo coronavirus.

Sin embargo, siempre es una buena idea lavar tus manos con agua y jabón luego de tener contacto con los animales.

Esto te protege contra bacterias comunes y parásitos que se pueden transmitir de mascotas a humanos.



OPS

#COVID19

¿Pueden las mascotas transmitir la COVID-19?



Yo me quedo en casa.



REINSA

DIAGNÓSTICO - VETERINARIA - AGRÍCOLA - EQUIPOS - ASESORÍAS Y CONSULTAS

LIMPIEZA Y DESINFECCIÓN DE SUPERFICIES

CUATRO MANERAS DE DESTRUIR EL CORONAVIRUS

SUPERFICIES SÓLIDAS:



1 LIMPIE

Elimine el material orgánico para una desinfección eficaz.



2 ENJUAGUE

Enjuague los detergentes.

3 DESINFECTE

Use un desinfectante debidamente registrado.



OBJETOS TOCADOS FRECUENTEMENTE:



CONSIDERA UTILIZAR TOALLITAS DESECHABLES

para una desinfección fácil y frecuente de las superficies de alto contacto.



© Andy Brunning/Compound Interest ZUZU - www.compoundchem.com | @compoundchem | Traducción por Claudia Blanco Gallardo y Fernando Gomotion Bet. Este gráfico está publicado bajo una licencia Creative Commons Atribución-NoComercial-SinDerivadas 4.0.



REINSA

DIAGNÓSTICO - VETERINARIA - AGRÍCOLA - EQUIPOS - ASESORÍAS Y CONSULTAS

Protocolos de atención de mascotas en Clínicas Veterinarias de Chile en situación de epidemia Coronavirus COVID-19

En la sala de espera



Disponer de alcohol gel u otro antiséptico disponible para los tenedores de mascotas que ingresen al recinto.

Agendar vía telefónica o web, las atenciones médicas que no son urgencia.

Restringir número de personas en sala de espera a 1 x m² del recinto de espera.

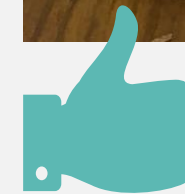
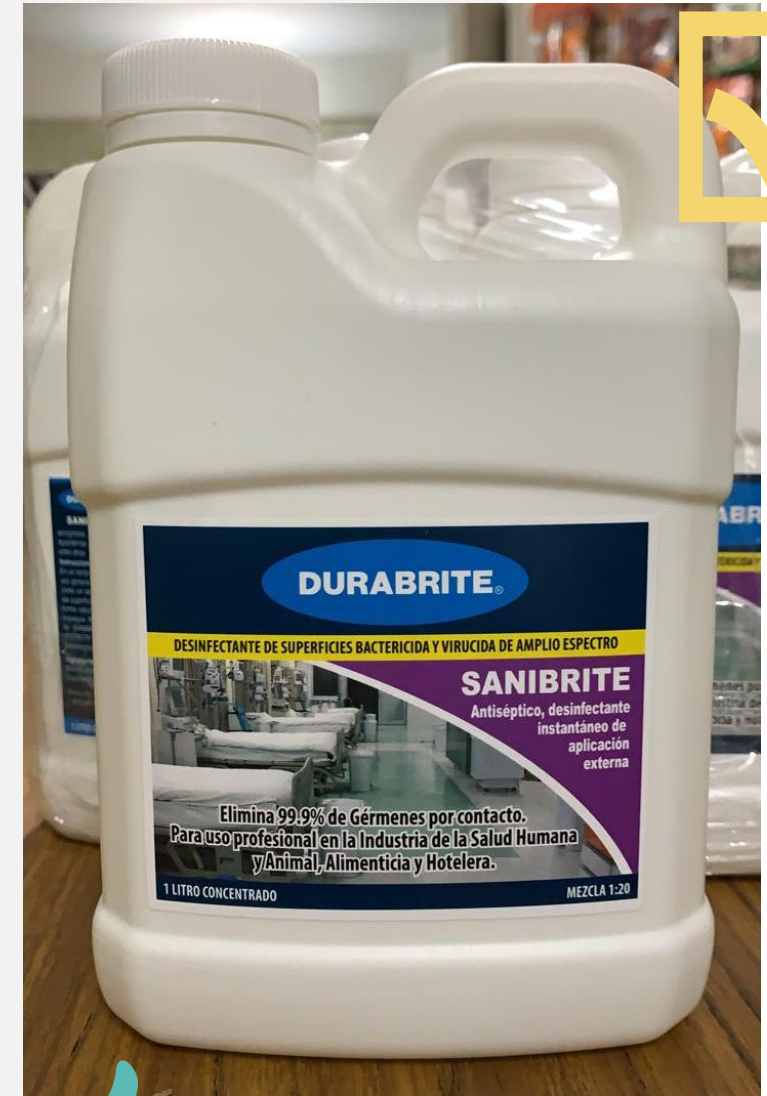


Durante la atención y visitas

Debe ingresar solo una persona acompañando al paciente y, si el procedimiento lo amerita, ingresará solamente el paciente, haciéndose cargo de su contención el personal de la clínica.

Las visitas a pacientes hospitalizados deben restringirse en número y cantidad (1 persona x 5 min.) y ser agendadas con tiempo para evitar aglomeraciones.

Propietarios con signos de resfrío, no deben asistir como acompañantes de las mascotas.



REINSA

DIAGNOSTICO - VETERINARIA - AGRICOLA - EQUIPOS - ASESORIAS Y CONSULTAS



SANIBRITE:

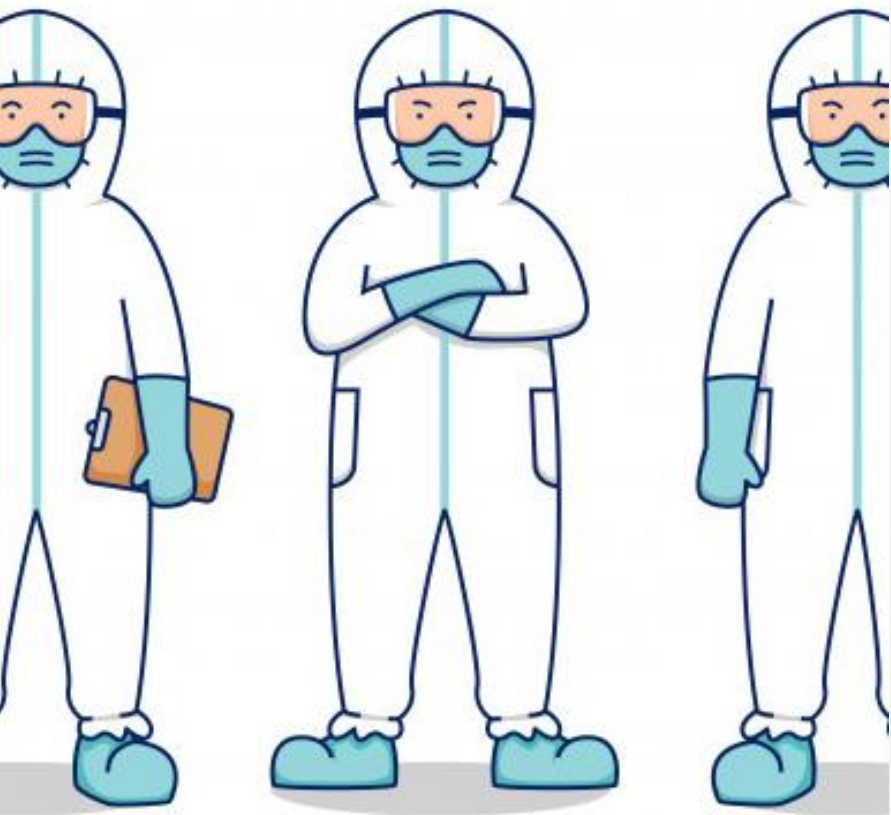
- **Gutaraldehído + Amonio Cuaternario + Detergente + Isopropanol**
- Desinfectante de superficies, bactericida y virucida de amplio espectro
- Elimina **99,9%** de gérmenes por contacto
- Para uso profesional en la industria de la salud, humana, y animal, alimenticia y hotelera.
- Efecto **inmediato**
- No requiere enjuague posterior
- Aprobado por la **FDA**.
- Aprobado en procesamiento de alimentos y otros artículos de contacto con alimentos..

Teléfonos: 2360-2560 / 2360-2556
5 calle 0-88 Zona 9, Guatemala
Web: www.reinsa.com.gt



REINSA

DIAGNOSTICO - VETERINARIA - AGRICOLA - EQUIPOS - ASESORIAS Y CONSULTAS



NO
ESTIGMATIZAR



BUENA SALUD
MENTAL



MANTENERSE
SALUDABLE



REINSA

DIAGNOSTICO - VETERINARIA - AGRICOLA - EQUIPOS - ASESORIAS Y CONSULTAS



QUÉDATE EN CASA. SALVA VIDAS.

Ayuda a frenar el coronavirus

- 1 QUÉDATE en casa lo máximo posible
- 2 MANTÉN el distanciamiento social
- 3 LÁVATE las manos con frecuencia
- 4 TOSE cubriéndote con el codo
- 5 LLAMA si tienes síntomas

GRACIAS

Mariajose Marroquín C.



REINSA

DIAGNOSTICO - VETERINARIA - AGRICOLA - EQUIPOS - ASESORÍAS Y CONSULTAS

☎ 4956 8183

✉ majitomc@gmail.com